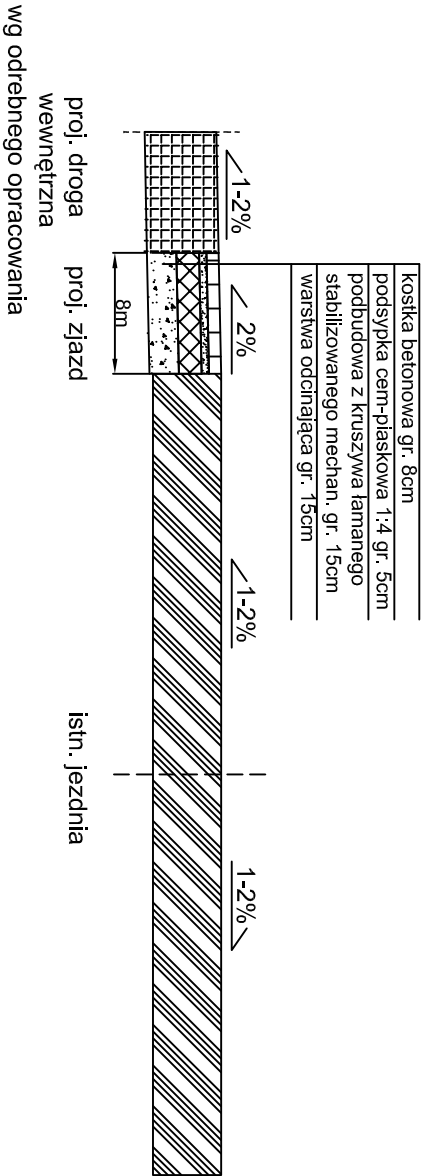
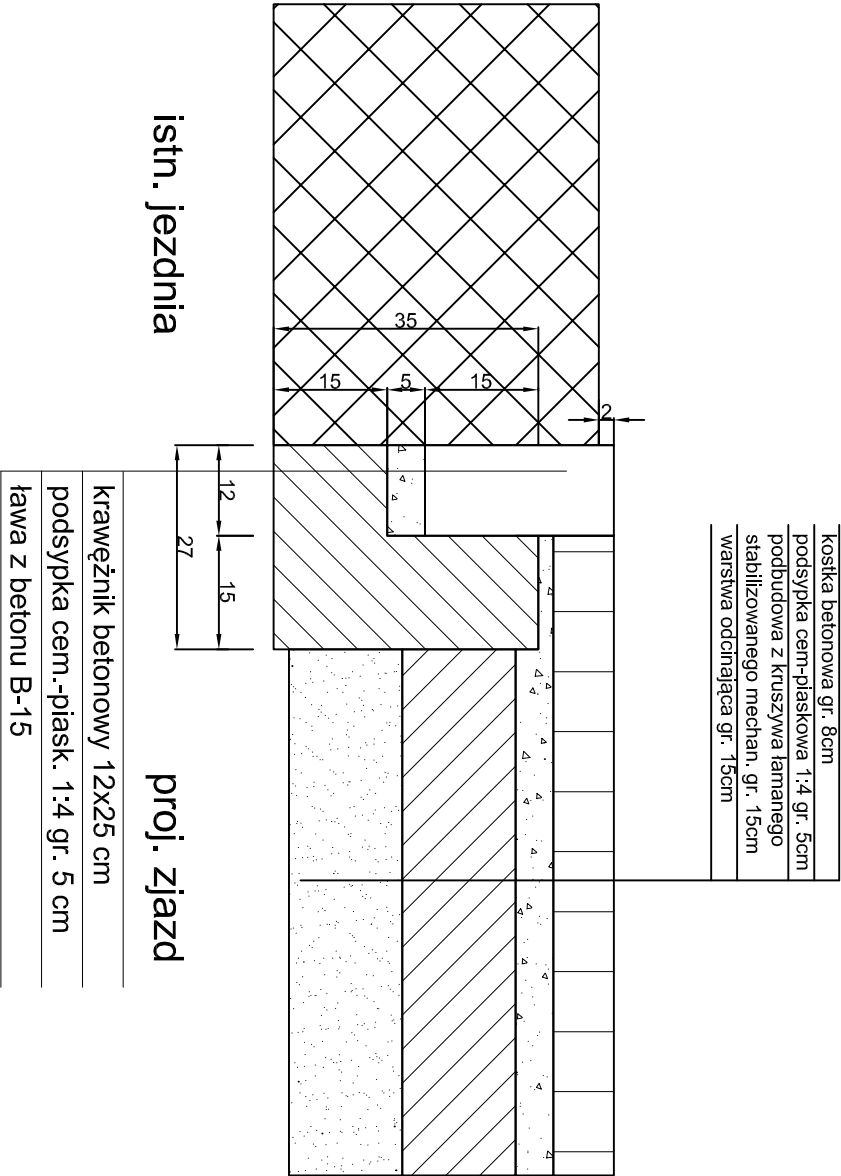


PRZEKRÓJ NORMALNY NR1



Szczegół konstrukcyjny przy połączeniu
proj. zjazdu z ist. jezdnią bitumiczna ul. Sportowej



INWESTOR: Miasto i Gmina Łasin ul. Radzyńska 2, 86-320 Łasin			
INWESTYCJA: Budowa zjazdu z drogi gminnej (ul. Sportowa) na teren Przedszkola Miejskiego w Łasinie			
BIURO PROJEKTOWE: Z.P.i.U.B. BENBUD inż. Benedykt Reder ul. Ks. dr. Wł. Łęś 127 86-300 Grudziądz			
NAZWA RYSUNKU: SZCZEGÓŁ KONSTRUKCYJNY PRZEKRÓJ NORMALNY		SKALA: 1:50	BRANŻA: Drogowa
FAZA: PB	DATA: 09.2009r.	NR RYSUNKU 2	
FUNKCJA: AUTOR:	NR UPRAWNIENI	BRANŻA	PODPIS
PROJEKTANT	Wojciech Zawadzkiński	GP.1.7342/323/70/94 BA-IV.8346/76/70/90	Drogowa
OPRACOWANIE	Schultz Patryk		
BRANŻA Drogowa			